

# Vial LED

Ref. 788

UNE EN  
60598



IP66

IK10

Ref. 788-P

Ref. 788-M

Luminaria de líneas modernas destinada a aplicaciones de alumbrado vial en alturas comprendidas de 4 a 9 metros. Disponible en 2 tamaños 788-P y 788-M.

- Cuerpo fabricado en aleación de aluminio inyectado.
- Cierre protector de vidrio plano templado 4 mm.
- Color estándar gris texturado RAL 9007.
- Tornillería en acero inoxidable.
- Compartimento estanco independiente para fuente de alimentación.
- Apertura y cierre mediante pulsador manual sin necesidad de herramientas.
- Fijación: Entrada lateral y vertical "Post-top" para tubo Ø 60 mm. Posibilidad de inclinación en 0°, 5°, 10°, 15°.

### Tecnología LED Nichia > 108.000 h. (L80/B10)

Tª ambiente de -20 a +40 °C.

Grupo óptico de alta eficiencia equipado con una PCB de 16 a 48 LEDs de alta potencia y un sistema de lentes 2x2 fabricadas en PMMA, con un flujo hemisférico superior, FHS < 1%.

Óptica asimétrica vial Clase-M.

Opcional: - Asimétrica vial Clase-S.

- Asimétrica vial T3 Media.

Driver de corriente continua encapsulado.

Tensión de entrada 220-277 Vac. / 50-60 Hz.

Factor de potencia > 0,98.

Protección sobretensiones 7 kV. (Opcional 10-20 kV.)

Ref.	LEDs	Potencia consumida	Flujo - 4.000 K. - CRI > 70
<b>Ref. 788-P</b>			
719.10	16-500 mA.	25 W.	3.515 lm.
719.15	16-700 mA.	36 W.	4.705 lm.
719.20	16-940 mA.	48 W.	5.950 lm.
719.25	24-700 mA.	54 W.	6.900 lm.
<b>Ref. 788-M</b>			
788.30	16-700 mA.	36 W.	4.705 lm.
788.40	16-940 mA.	48 W.	5.950 lm.
788.50	32-700 mA.	72 W.	9.410 lm.
788.55	48-600 mA.	90 W.	12.400 lm.
788.60	48-700 mA.	108 W.	13.700 lm.

\*Otras temperaturas de color: 3.000 K. WW – 5.000 K. CW – LED AMBAR.



# Dimensiones y montaje

Ref. 788-P 5,8 kg.

Ref. 788-M 7 kg.

## Última tecnología LED

Estos módulos aportan a nuestras luminarias flujos lumínicos de hasta 140 lm/W. (a 25 °C de temperatura ambiente de trabajo y tolerancia  $\pm 7\%$ ).

**Vida útil:** > 108.000 h. (L80 / B10) para una temperatura de trabajo de la luminaria entre -20° y + 40° C.

**Temperatura de color:** En su versión estándar se suministran en BLANCO NEUTRO 4.000 K. NW. Opcional: BLANCO FRÍO 5.000 K. CW – BLANCO CÁLIDO 3.000 K. WW – LED AMBAR.



(ACC. TO EN 62031)

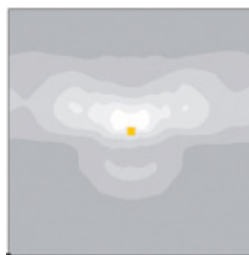
MAYJA utiliza en sus luminarias, módulos LED de última tecnología con elevada eficiencia lumínica que incorporan LEDs de alta potencia de los fabricantes CREE y NICHIA.

### Ópticas utilizadas:



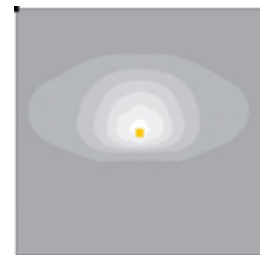
#### ASIMÉTRICA VIAL CLASE-M

Adecuadas para todo tipo alumbrado vial, especialmente diseñadas de vías de tráfico rodado Clase M.



#### ASIMÉTRICA VIAL CLASE-S

Diseñada para calles estrechas, caminos peatonales, carriles bici,... con elevada separación entre puntos de luz.



#### ASIMÉTRICA VIAL T3 MEDIA

Óptica universal adecuada para alumbrado viario y aparcamientos.

## Drivers

Opcionalmente pueden suministrarse con tensión de entrada universal (110-277 Vac. / 50-60 Hz.) y con los siguientes tipos de regulación mediante programación NTC:

- Regulación 0-10V, 1-10V.
- Regulación hasta 10 niveles de potencia, referenciados al momento de conexión/encendido.
- Doble nivel de potencia con línea de mando.
- Regulación en cabecera de línea. Regulación continua por variación de voltaje en la red.
- Regulación DALI.
- Regulación AST (Astronómico, temporización referida al punto medio de la "noche").



Drivers de gamma alta totalmente encapsulados en resina, con grados de protección IP20 o IP67. En su versión estándar se suministran de una sola potencia y tensión de entrada 220-277 Vac./ 50-60 Hz.